

О практических сложностях в применении постановления Правительства РФ № 1119 и предложениях по внесению изменений



Разработка мер государственной поддержки для технопарков в сфере высоких технологий

Технопарк в сфере высоких технологий ИТ-парк



3 площадки

105

тыс. кв. м.
общая площадь

10

направлений

21

муниципальных
филиалов

100% 6 тыс

заполняемость

рабочих мест

571 >2 тыс

Количество
резидентов

Количество
решений



ИТ-парк Казань **открыт в 2009 г.**



ИТ-парк им. Башира Рамеева
открыт в 2022 г.



ИТ-парк Набережные Челны
открыт в 2012 г.

1 Налоги

НДС В ИТ-ИНДУСТРИИ

173,8 млн ₹

НДС резидентов ИТ-парка за 2023г.

2,4 млрд ₹

НДС индустриального парка "Алабуга"

Предложения по изменению постановления

Требования к показателям	Промышленные технопарки и технопарки в сфере высоких технологий			Промышленные технопарки и технопарки в сфере высоких технологий в МОНОГОРОДАХ		
	5 лет	10 лет	15 лет	5 лет	10 лет	15 лет
Срок предоставления субсидий	5 лет	10 лет	15 лет	5 лет	10 лет	15 лет
Совокупная выручка млрд. руб.	0,5 млрд	1 млрд	1,5 млрд	0,25 млрд	0,5 млрд	0,75 млрд
Коэффициент отношения совокупной выручки к объему финансирования за счет привлечения средств бюджета	2	2	2	1	1	1
Количество рабочих мест, чел.	250	375	500	125	187,5	250
Количество резидентов	5	7	9	5	7	9
Совокупная добавленная стоимость, получаемая на территории технопарка (не менее), млрд. руб.	0,1 млрд	0,2 млрд	0,3 млрд	0,05 млрд	0,1 млрд	0,15 млрд
Отношение площади территории технопарка, занятого резидентами, к общей территории технопарка предназначенной для размещения резидентов в %	50%	60%	70%	35%	45%	55%

1.1 Налоги

УПРАВЛЯЮЩАЯ КОМПАНИЯ

135.000.000 ₪

2022 г.

227.000.000 ₪

2023 г.

360.000.000 ₪

2024 г.

Предложение:

Приравнять УК к резидентам для увеличения суммы субсидий

ПРОГНОЗИРОВАНИЕ НАЛОГОВ

- **Современное постановление:**
прогноз на **5 лет**
- **Предложение по изменениям:**
прогноз на **1 год**

Предложение:

Сократить период прогнозирования до 1 года, с возможностью ежегодного пересмотра

2 Сравнение технопарка и промышленного парка

ТЕХНОПАРК В СФЕРЕ ВЫСОКИХ ТЕХНОЛОГИЙ



Более
150.000 р/м²
Строительство

До
120.000 р/м²
Возмещение

Вывод:

Строительство технопарка в сфере высоких технологий значительно дороже

ИНДУСТРИАЛЬНЫЙ ТЕХНОПАРК



Более
100.000 р/м²
Строительство

До
90.000 р/м²
Возмещение

Предложение:

Разграничить требования и увеличить субсидии

3 Инфраструктура

МОДЕРНИЗАЦИЯ ИНФРАСТРУКТУРЫ



Предмет внимания:

Невозможность возмещать затраты на создание, модернизацию, реконструкцию объектов инфраструктуры наших площадок, построенных за счет федерального бюджета в рамках других постановлений

Предложение:

Разрешить возмещение расходов по нескольким постановлениям

3.1 Инфраструктура

Автомобильные дороги и инженерные сети



Предмет внимания:

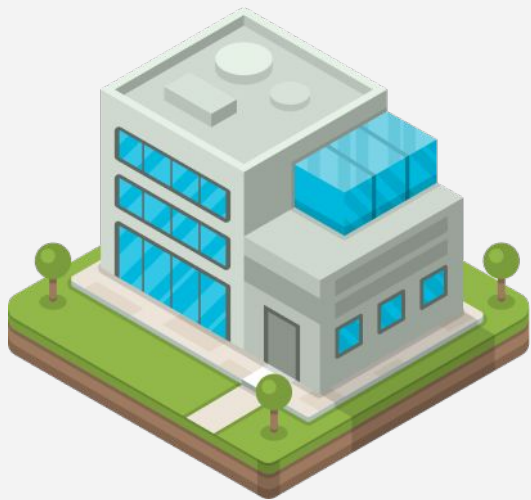
ИТ-парки расположены в черте города и не имеют собственных автомобильных дорог и инженерных сетей

Предложение:

Оставить в пункте 6 приложения к постановлению № 1381 лишь здания и земельные участки

3.2 Инфраструктура

2 ОБЪЕКТА ТЕХНОЛОГИЧЕСКОЙ ИНФРАСТРУКТУРЫ



Предмет внимания:

Бизнес-инкубатор не включен в перечень объектов технологической инфраструктуры, что мешает получению аккредитации

Предложение:

Включить бизнес-инкубатор в Приложение №1 постановления с перечнем объектов технологической инфраструктуры

Следите за нашим развитием в телеграм-каналах

Спасибо за внимание!



ИТ-парк
на Петербургской



ИТ-парк
им. Башира Рамеева



ИТ-парк
в г.Набережные Челны

